



MINISTÈRE
DE LA CULTURE

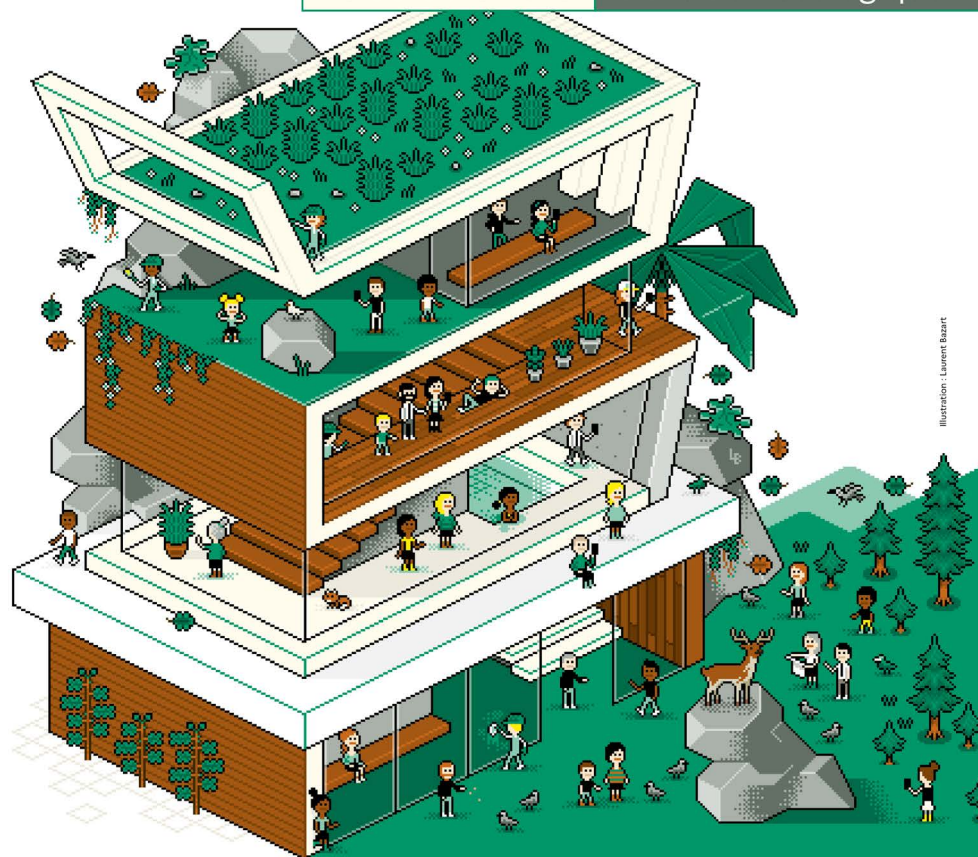
Liberté
Égalité
Fraternité

Rochefort

Journées nationales de l'architecture

13—14—
15 octobre 2023

Architecture et
transition écologique



Levez
les yeux !

3 JOURS POUR DÉCOUVRIR
L'ARCHITECTURE ET LE
MÉTIER D'ARCHITECTE

#JNArchi
www.journeesarchitecture.fr



VISITES EXCEPTIONNELLES DE CHANTIER

13. OCTOBRE 2023
Visite

■ NOUVEAUX HORIZONS POUR UN MONUMENT, RUE DE LA RÉPUBLIQUE

Présentation par Nicolas Aerts, architecte et Jean-Pierre Chambet, propriétaire du site, en présence du service du patrimoine



©Spectrum

Aménagée il y a une centaine d'années dans un bel hôtel particulier du XVIII^e siècle, l'école communale Colbert a dû fermer ses portes au début des années 2000. Dès lors la question d'une nouvelle affectation se pose. Elle va de pair avec celle d'une réhabilitation qui est d'autant plus délicate que l'édifice est situé au cœur du site patrimonial remarquable de Rochefort. Particulièrement exigeant, le programme de travaux tient compte de tous ces paramètres afin de redonner vie à un site cher au cœur des Rochefortais, où la petite histoire et la grande s'inscrivent un peu partout dans les murs.

À 15h et à 16h30

Sur inscription obligatoire à partir du 11 octobre
chaussures adaptées
et port du casque -
Nombre limité de personnes



©Spectrum

13. & 14. OCTOBRE 2023
Visite

■ UN CHANTIER D'EXCEPTION : LA MAISON DE PIERRE LOTI

Présentation par Elsa Ricaud architecte du patrimoine de l'agence Sunmetron, en charge du chantier



©Sunmetron

L'architecte en charge de la restauration de la maison Pierre Loti ouvrira les portes du chantier pour vous faire découvrir les étapes achevées (restauration des façades en pierre et des toitures, renforts des planchers et du plafond syrien de la mosquée ...) et les enjeux de la restauration des décors qui débutera cet hiver (plafond du salon turc, salon bleu, mosquée, chambre arabe...). Une occasion unique de visiter la maison avant sa réouverture en 2025.

À 14h, 15h, 16h et 17h

Sur inscription obligatoire à partir du 11 octobre
chaussures adaptées
et port du casque
Nombre limité de personnes



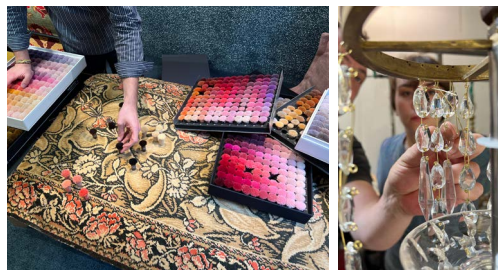
©Sunmetron



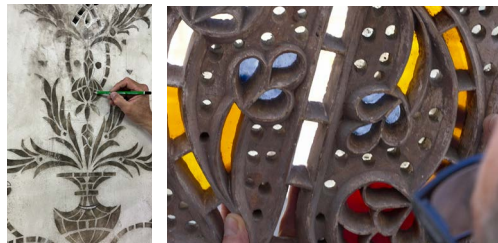
MUSÉE HÈBRE PIERRE LOTI

14. OCTOBRE 2023
Conférence

LES MÉTIERS DU PATRIMOINE AU SERVICE DE LA RESTAURATION DE LA MAISON PIERRE LOTI



©Sunmetron



©ImagineCréations

Présentation par Elsa Ricaud, architecte du patrimoine de l'agence Sunmetron en charge de la restauration de la maison Pierre Loti,

Cette conférence aura pour vocation de faire découvrir au public les différents corps de métiers qui oeuvrent sur ce chantier atypique (tailleurs de pierre, charpentiers, couvreurs, vitraillistes, restaurateurs de céramiques orientales, staffeurs, fabricants de papiers peints à l'ancienne, restaurateurs de lustres en bronze, ébénistes, ...), au travers de leurs savoir-faire spécifiques aux Monuments historiques.

**Musée Hèbre
à 10h30**

gratuit

Dans la limite des places disponibles

14. & 15. OCTOBRE 2023
Expositions

EXPOSITION PERMANENTE SUR PIERRE LOTI



©Simon David

Le musée Hèbre présente un espace dédié à Pierre Loti, parcours permanent thématique et chronologique, qui illustre l'enfance de Julien Viaud jusqu'au dernier voyage de Loti.

UN COLLÈGE NOMMÉ PIERRE LOTI JUSQU'AU 31 DÉCEMBRE 2023



©Simon David

Dans le cadre de l'année Loti 2023, le service du patrimoine présente une exposition consacrée au collège Pierre Loti. Grâce à des documents d'archives exceptionnels et une animation en 3D, vous découvrirez l'histoire de ce bâtiment qui a vu passer sur ses bancs un grand nombre de Rochefortais, dont le plus célèbre : Pierre Loti.

**■ ET JULIEN VIAUD
DEVINT PIERRE LOTI
LE VOYAGE DE LA FLORE
DANS LE PACIFIQUE - 1872
PROLONGATION DE L'EXPOSITION
JUSQU'AU 4 NOVEMBRE 2023**



©Simon David

A l'occasion du centenaire de la mort de Pierre Loti, le musée Hèbre présente l'exposition *Et Julien Viaud devint Pierre Loti, le voyage de la Flore dans le Pacifique, 1872*, consacrée au périple du jeune aspirant de marine Julien Viaud dans l'océan Pacifique.

Elle évoque ce premier voyage aux antipodes au cours duquel il découvre l'île de Pâques, les Marquises et Tahiti. Il débute en littérature lors de cette aventure en publiant des textes et des dessins dans la revue *l'Illustration* et en écrivant l'un de ses plus célèbres romans, *Le mariage de Loti* (1880).

**Toutes ces expositions sont visibles
au musée Hèbre
ouvert gratuitement exceptionnellement
samedi de 10h à 12h30 et de 14h à 18h
ainsi que le dimanche de 14h à 18h.**

A noter que des expositions concernant Pierre Loti proposées dans le cadre de l'année Loti 2023 sont à découvrir au Centre international de la Mer, au Musée de la Marine et à l'ancienne école de médecine navale, à la Médiathèque de Rochefort...

14. OCTOBRE 2023
Spectacle

**■ SPECTACLE «LES JAPONERIES
D'AUTOMNE»**

Par l'association Arbre de vie et le collectif Luli



©Fumie Toki

Avec précision et humour grinçant, de façon romanesque ou descriptive, Pierre Loti trace le portrait d'un Japon jusque-là quasiment fermé aux étrangers et qui s'ouvre à l'occidentalisation de façon outrancière à la fin du 20^e siècle.

Malgré le temps écoulé, que reste-t-il aujourd'hui de la fascination et de l'agacement ou de l'incompréhension mêlées d'un voyageur / lecteur contemporain face aux paradoxes de son extrême modernité et de son raffinement traditionnel exacerbé... ?

Lecture : Catherine Jamain

Danse : Kaori Asahiro

Musique : Fabrice Bony et Satoru Kita

Sélection des textes et direction artistique : Samantha Zaccarie

Musée Hèbre à 16h

Sur réservation obligatoire auprès du musée Hèbre
05.46.82.91.60 - Dans la limite des places disponibles

15. OCTOBRE 2023
Visite 3D

■ LA MAISON DE PIERRE LOTI EN 3D

Confortablement assis et chaussé de lunettes 3D devant un grand écran, parcourez, accompagné d'un guide-conférencier, les pièces les plus remarquables de la maison de l'écrivain.



**Musée Hèbre
à 14h30, 15h15, 16h, 17h15**

Places limitées, inscriptions obligatoires -gratuit

PROGRAMME PROPOSÉ PAR LA VILLE DE ROCHEFORT – HÈBRE-MUSÉE ET PATRIMOINE

Renseignements et inscriptions : Musée Hèbre, 63 avenue De Gaulle, Rochefort - 05 46 82 91 60

POUR PLUS D'INFORMATIONS CONSULTER LE SITE WWW.MAISONDEPIERRELOTI.FR